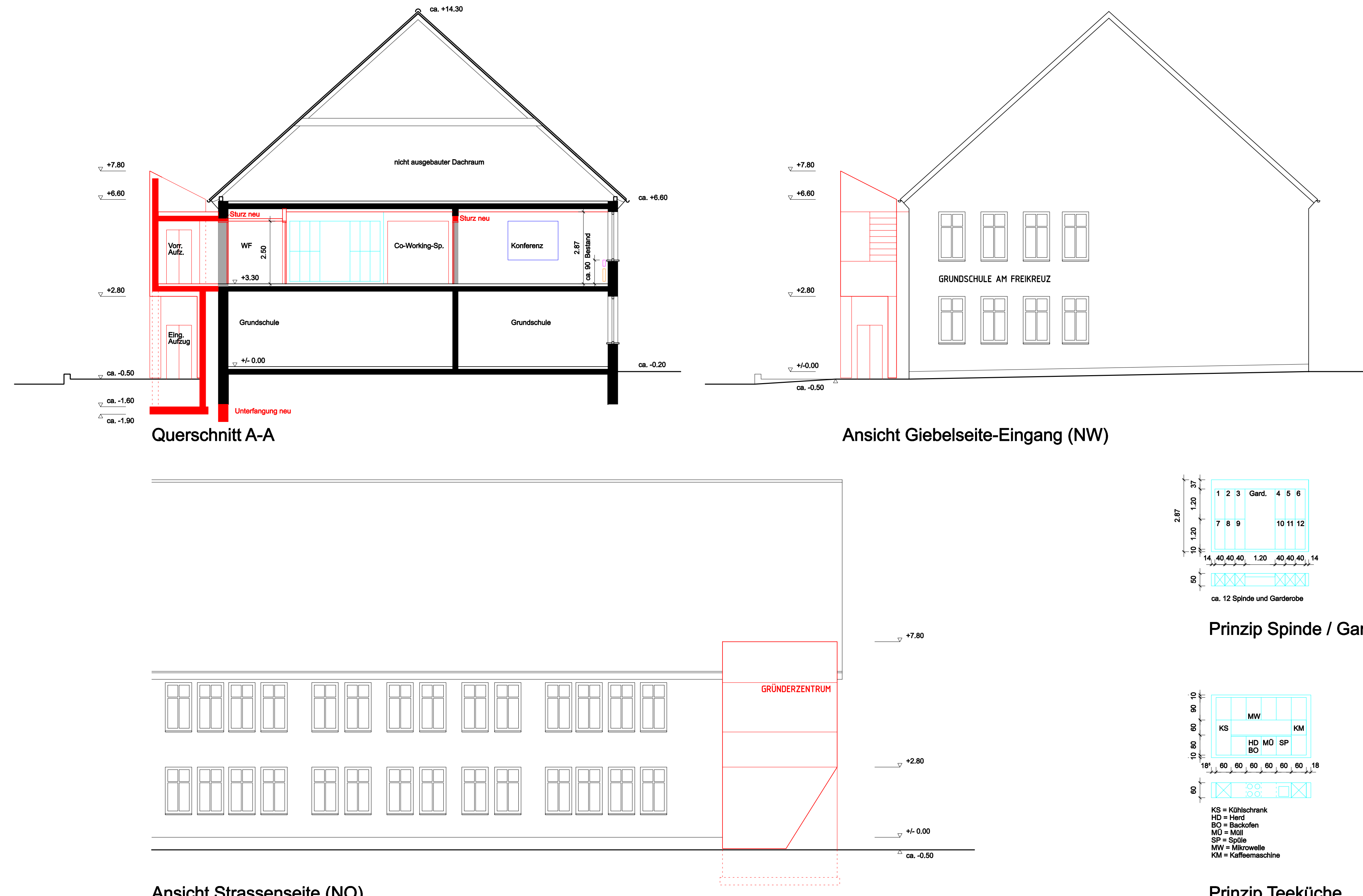
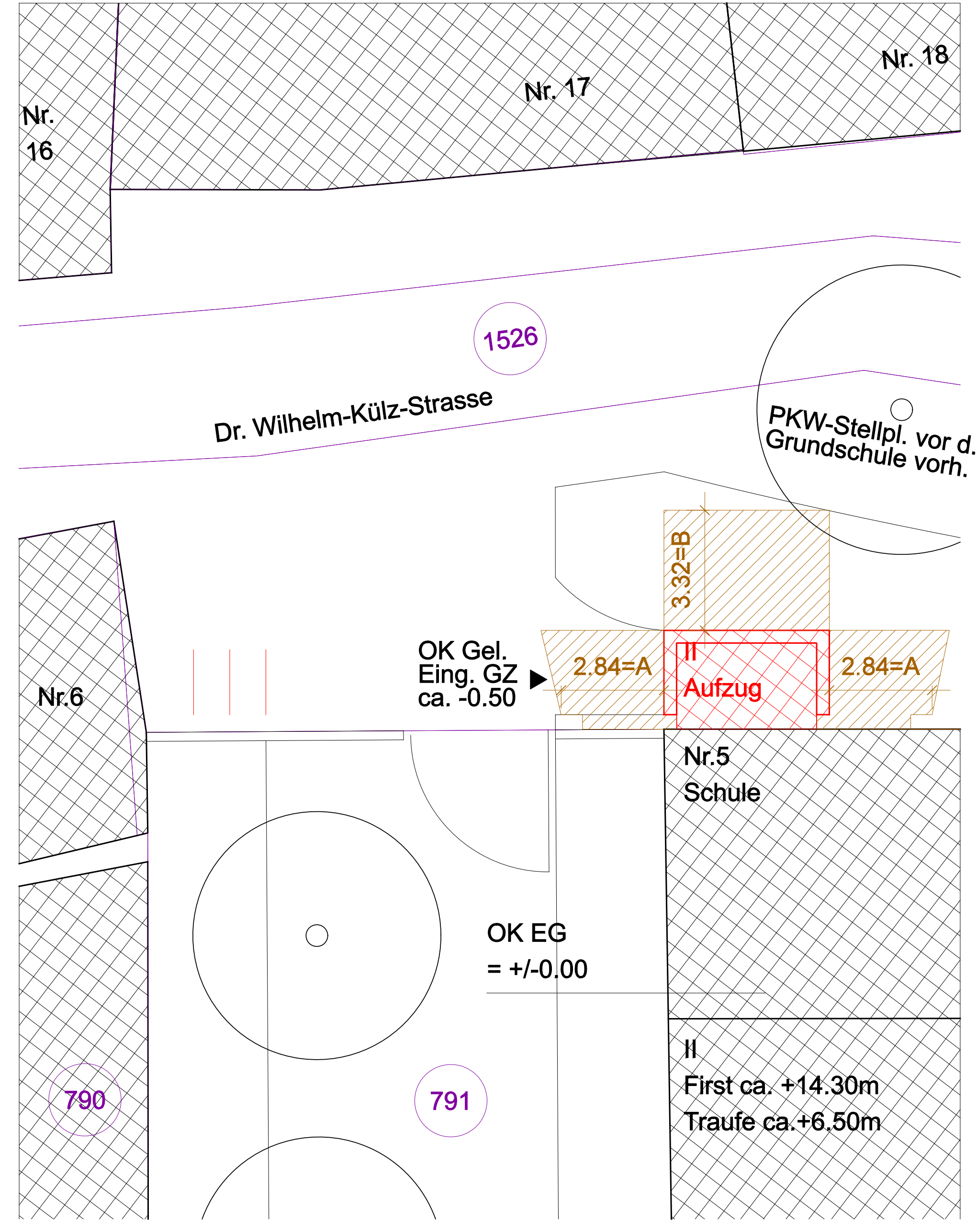


Abstandsflächen: 0,4 x Höhe
 A = (6,60 + 0,50) x 0,4 = 2,84m
 B = (7,80 + 0,50) x 0,4 = 3,32m



- Legende
- tragende o. massive Bauteile alt
 - tragende o. massive Bauteile neu
 - nichttragende o. leichte Bauteile neu
 - Abbruch
 - Helikopter neu
 - Leuchten neu
 - Abstandsflächen Lageplan
 - Bestandbau Lageplan
 - Neubau Lageplan
 - Katetergrenze Lageplan
 - alt
 - neu
 - lose Möbel
 - Einbaumöbel neu
 - Sanitärobjekte neu
 - Bildungsplanal neu
 - Regenfallrohr neu



Projekt
Co-Working-Space - Gründerzentrum Kroppenstedt

Planungsphase
LPH 3/4 - Entwurfs- und Genehmigungsplanung

Bauherr
Stadt Kroppenstedt c/o
Verbandsg. Westl. Börde

Architekt
Liebnerstadtfeld
Architekten

Marktplatz 7
39108 Gröningen

Freigebe

Datum / Unterschrift

Datum / Unterschrift

Abgabe
...Grafik/ LPH 3/4

Maßstab
1:100

Datum
01.08.2021

Plannummer
GZ-GR-00

Index
3

Blattgröße
DIN A0

Planinhalt
Grundrisse, Schnitt, Ansichten, Lageplan