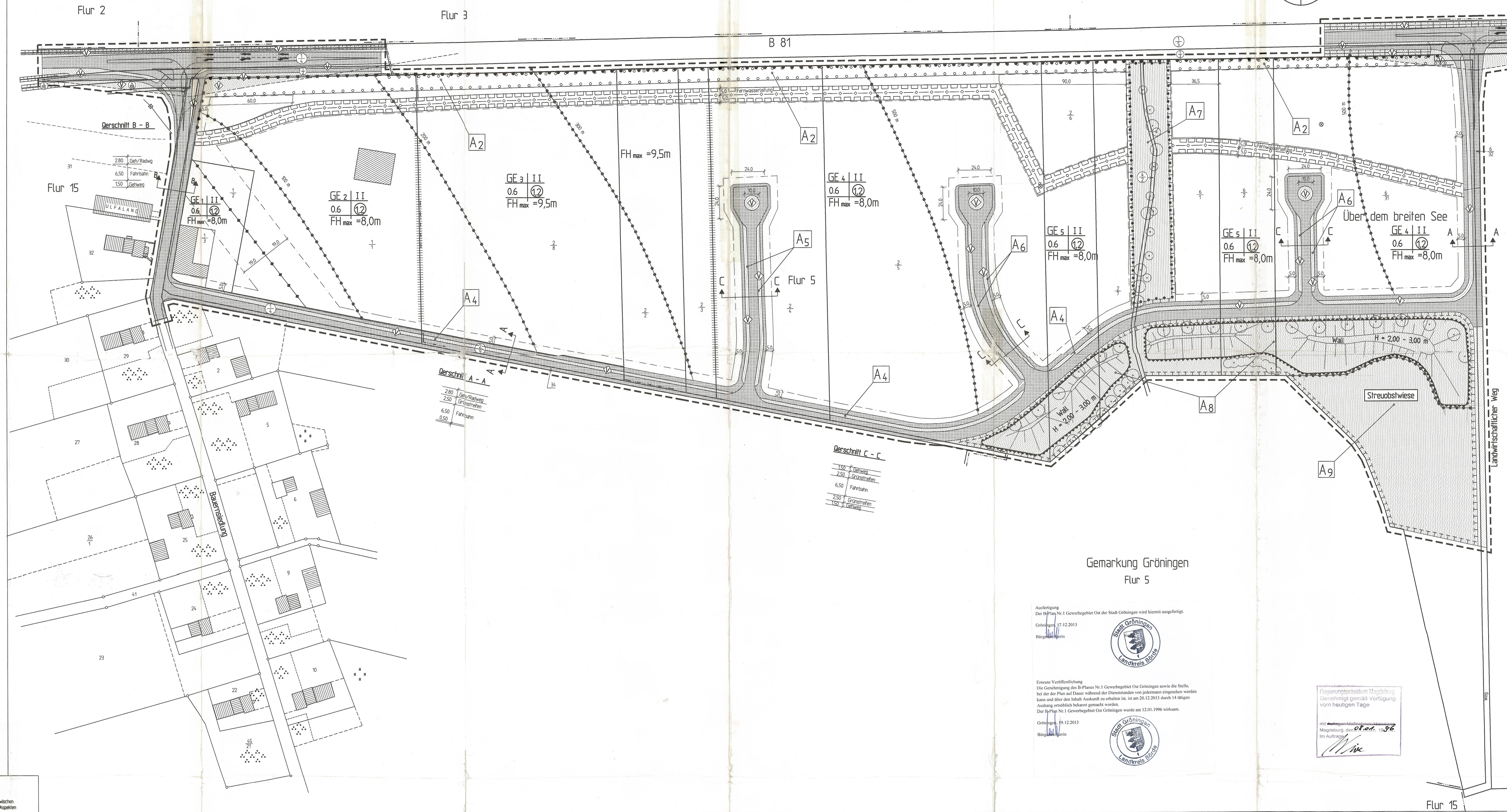


Textliche Festsetzungen

- 1. In dem GE 1 genehmigten Gewerbegebiet sind entwerfende Anlagen oder Anlagen der Betriebsart Nr. 1 - 205 der Abfallstoffe und ähnliche Betriebsarten...
2. In dem GE 2 genehmigten Gewerbegebiet sind entwerfende Anlagen oder Anlagen der Betriebsart Nr. 1 - 63 der Abfallstoffe...
3. In dem GE 3 genehmigten Gewerbegebiet sind entwerfende Anlagen oder Anlagen der Betriebsart Nr. 1 - 15 der Abfallstoffe...
4. In dem GE 4 genehmigten Gewerbegebiet sind entwerfende Anlagen oder Anlagen der Betriebsart Nr. 1 - 63 der Abfallstoffe...
5. In dem GE 5 genehmigten Gewerbegebiet sind entwerfende Anlagen oder Anlagen der Betriebsart Nr. 1 - 41 der Abfallstoffe...
6. Nach § 31 Abs. 1 BauZG sind in Gewerbegebieten GE 1 - GE 5 Bestände der jeweils höchstzulässigen Abfallstoffe...
7. Auf dem GE 2 genehmigten Flächenbereich entfallen die §§ 811 bis 813 der Abfallstoffe...
8. In dem GE 3 genehmigten Gewerbegebiet sind entwerfende Anlagen oder Anlagen der Betriebsart Nr. 1 - 15 der Abfallstoffe...
9. Auf dem GE 4 genehmigten Gewerbegebiet sind entwerfende Anlagen oder Anlagen der Betriebsart Nr. 1 - 63 der Abfallstoffe...
10. In dem GE 5 genehmigten Gewerbegebiet sind entwerfende Anlagen oder Anlagen der Betriebsart Nr. 1 - 41 der Abfallstoffe...
11. Auf dem GE 6 genehmigten Flächenbereich entfallen die §§ 811 bis 813 der Abfallstoffe...
12. Auf dem GE 7 genehmigten Flächenbereich entfallen die §§ 811 bis 813 der Abfallstoffe...
13. Auf dem GE 8 genehmigten Flächenbereich entfallen die §§ 811 bis 813 der Abfallstoffe...
14. Auf dem GE 9 genehmigten Flächenbereich entfallen die §§ 811 bis 813 der Abfallstoffe...
15. In dem GE 10 genehmigten Gewerbegebiet sind entwerfende Anlagen oder Anlagen der Betriebsart Nr. 1 - 63 der Abfallstoffe...
16. In dem GE 11 genehmigten Gewerbegebiet sind entwerfende Anlagen oder Anlagen der Betriebsart Nr. 1 - 63 der Abfallstoffe...
17. In dem GE 12 genehmigten Gewerbegebiet sind entwerfende Anlagen oder Anlagen der Betriebsart Nr. 1 - 63 der Abfallstoffe...
18. In dem GE 13 genehmigten Gewerbegebiet sind entwerfende Anlagen oder Anlagen der Betriebsart Nr. 1 - 63 der Abfallstoffe...
19. In dem GE 14 genehmigten Gewerbegebiet sind entwerfende Anlagen oder Anlagen der Betriebsart Nr. 1 - 63 der Abfallstoffe...
20. In dem GE 15 genehmigten Gewerbegebiet sind entwerfende Anlagen oder Anlagen der Betriebsart Nr. 1 - 63 der Abfallstoffe...



Rechtsgrundlagen
Baugrunderwerbvertrag vom 12. Oktober 1996
Grundstücksgüterverzeichnis vom 12. Oktober 1996
Grundbuchauszug vom 12. Oktober 1996
Grundbesitzbesitz vom 12. Oktober 1996
Grundbesitzbesitz vom 12. Oktober 1996
Grundbesitzbesitz vom 12. Oktober 1996

Verfahrensmerkmale
Die Sachverhaltsverteilung der Maßnahme ist in der Sitzung am 24.02.93
Die Sachverhaltsverteilung der Maßnahme ist in der Sitzung am 24.02.93
Die Sachverhaltsverteilung der Maßnahme ist in der Sitzung am 24.02.93

Grünflächen
Die Grünflächen sind in der Sitzung am 24.02.93
Die Grünflächen sind in der Sitzung am 24.02.93
Die Grünflächen sind in der Sitzung am 24.02.93

Regelungen für die Stadtentwicklung und für die Gestaltung von Bauschulung
Die Regelungen für die Stadtentwicklung und für die Gestaltung von Bauschulung
Die Regelungen für die Stadtentwicklung und für die Gestaltung von Bauschulung

Sonstige Planzeichen
Die Sonstigen Planzeichen sind in der Sitzung am 24.02.93
Die Sonstigen Planzeichen sind in der Sitzung am 24.02.93
Die Sonstigen Planzeichen sind in der Sitzung am 24.02.93

Die Sachverhaltsverteilung der Maßnahme ist in der Sitzung am 24.02.93
Die Sachverhaltsverteilung der Maßnahme ist in der Sitzung am 24.02.93
Die Sachverhaltsverteilung der Maßnahme ist in der Sitzung am 24.02.93

Die Sachverhaltsverteilung der Maßnahme ist in der Sitzung am 24.02.93
Die Sachverhaltsverteilung der Maßnahme ist in der Sitzung am 24.02.93
Die Sachverhaltsverteilung der Maßnahme ist in der Sitzung am 24.02.93

Die Sachverhaltsverteilung der Maßnahme ist in der Sitzung am 24.02.93
Die Sachverhaltsverteilung der Maßnahme ist in der Sitzung am 24.02.93
Die Sachverhaltsverteilung der Maßnahme ist in der Sitzung am 24.02.93

Die Sachverhaltsverteilung der Maßnahme ist in der Sitzung am 24.02.93
Die Sachverhaltsverteilung der Maßnahme ist in der Sitzung am 24.02.93
Die Sachverhaltsverteilung der Maßnahme ist in der Sitzung am 24.02.93

Die Sachverhaltsverteilung der Maßnahme ist in der Sitzung am 24.02.93
Die Sachverhaltsverteilung der Maßnahme ist in der Sitzung am 24.02.93
Die Sachverhaltsverteilung der Maßnahme ist in der Sitzung am 24.02.93

PLANZEICHENERKLÄRUNG

Table with 2 columns: Art der Bauelemente Nutzung and Maß der bauelemente Nutzung. It lists various building types and their corresponding symbols and colors.

Table with 2 columns: Bauweise, Bauelemente, Bauelemente, Bauelemente. It lists building types and their corresponding symbols and colors.

Table with 2 columns: Verkehrsflächen, Verkehrsflächen, Verkehrsflächen, Verkehrsflächen. It lists traffic-related elements and their corresponding symbols and colors.

Table with 2 columns: Grünflächen, Grünflächen, Grünflächen, Grünflächen. It lists green space elements and their corresponding symbols and colors.

Table with 2 columns: Flächen für Aufstufungen, Abgrabungen, Flächen für Aufstufungen, Abgrabungen. It lists elements related to land leveling and excavation.

Table with 2 columns: Regelungen für die Stadtentwicklung, Regelungen für die Stadtentwicklung. It lists regulations for urban development.

Table with 2 columns: Sonstige Planzeichen, Sonstige Planzeichen. It lists other symbols used in the plan.

Table with 2 columns: Flächen für Aufstufungen, Abgrabungen, Flächen für Aufstufungen, Abgrabungen. It lists elements related to land leveling and excavation.

Table with 2 columns: Regelungen für die Stadtentwicklung, Regelungen für die Stadtentwicklung. It lists regulations for urban development.

Table with 2 columns: Sonstige Planzeichen, Sonstige Planzeichen. It lists other symbols used in the plan.

Table with 2 columns: Flächen für Aufstufungen, Abgrabungen, Flächen für Aufstufungen, Abgrabungen. It lists elements related to land leveling and excavation.

Table with 2 columns: Regelungen für die Stadtentwicklung, Regelungen für die Stadtentwicklung. It lists regulations for urban development.

Table with 2 columns: Sonstige Planzeichen, Sonstige Planzeichen. It lists other symbols used in the plan.

Table with 2 columns: Flächen für Aufstufungen, Abgrabungen, Flächen für Aufstufungen, Abgrabungen. It lists elements related to land leveling and excavation.

Table with 2 columns: Regelungen für die Stadtentwicklung, Regelungen für die Stadtentwicklung. It lists regulations for urban development.

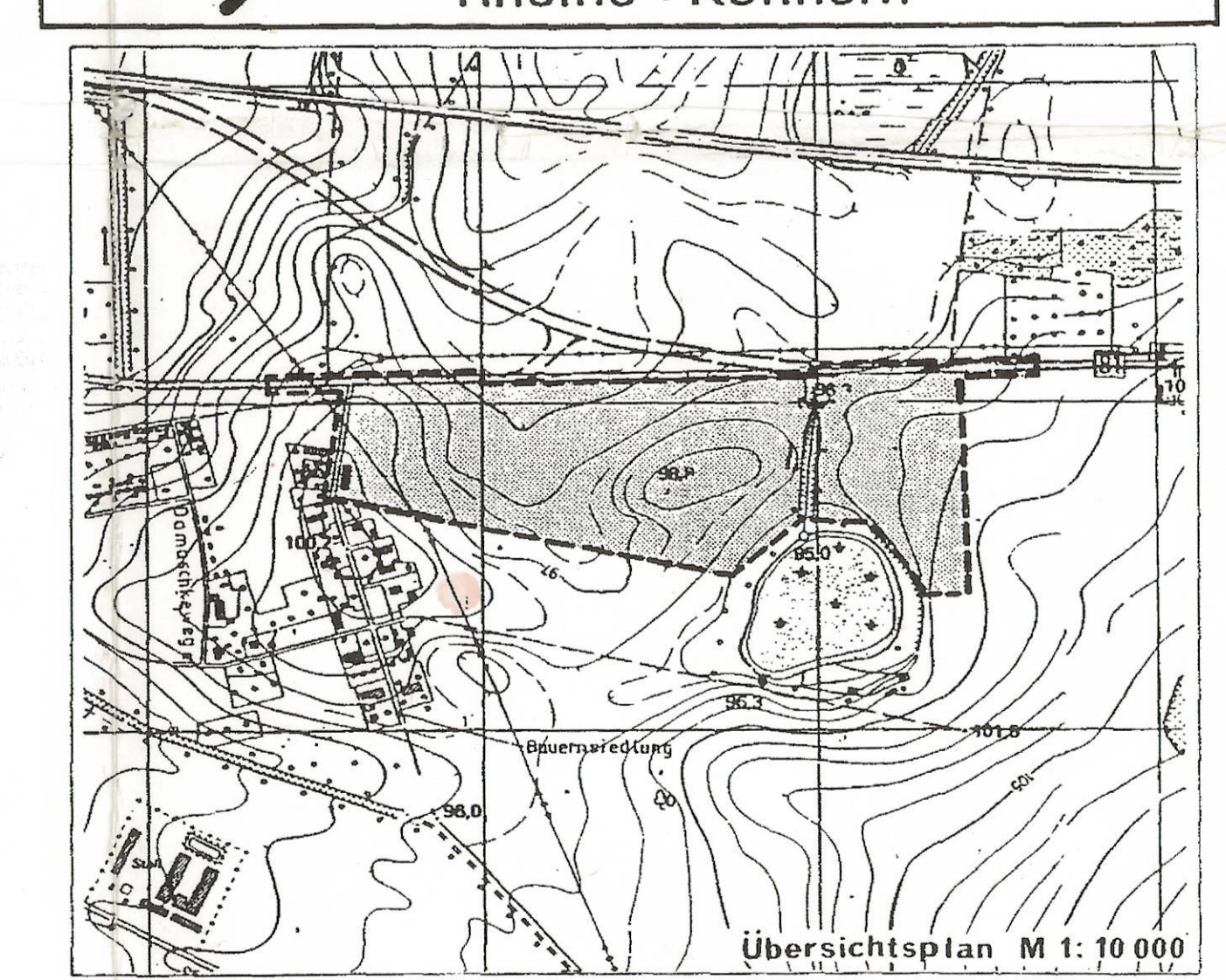
Table with 2 columns: Sonstige Planzeichen, Sonstige Planzeichen. It lists other symbols used in the plan.

Table with 2 columns: Flächen für Aufstufungen, Abgrabungen, Flächen für Aufstufungen, Abgrabungen. It lists elements related to land leveling and excavation.

Table with 2 columns: Regelungen für die Stadtentwicklung, Regelungen für die Stadtentwicklung. It lists regulations for urban development.

Table with 2 columns: Sonstige Planzeichen, Sonstige Planzeichen. It lists other symbols used in the plan.

WEGA / INTERPLAN
Rheine + Könnern



STADT GRÖNINGEN
Bebauungsplan Nr. 1

Kenntwort: "GEWERBEGEBIET OST"
Maßstab 1: 1000
Größe des Plangebietes: 24,9 ha

Übersichtspl. M 1: 10.000
Vermessungs- und katasterrechtliche Bescheinigung
Kartographische Liegenschafts- und Katasterblätter

Übersichtspl. M 1: 10.000
Vermessungs- und katasterrechtliche Bescheinigung
Kartographische Liegenschafts- und Katasterblätter